

物件 **メゾンまどか**

賃料 **6.5万円**

敷金 家賃の1ヶ月分

礼金 家賃の1ヶ月分

共益費 月額 2,000円

水道料 戸別清算

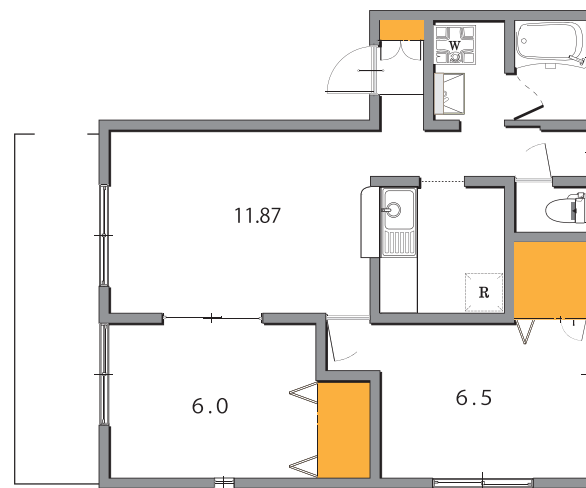
- 所在 / 岡山市中区西川原 1-13-10
- 駐車場 / 3,000円 2台目確保可能 3,000円 / 2台で6,000円
- 間取り / 2LDK・12帖 (LDK) 6.5帖 (洋) 6帖 (洋) 55.06㎡
- 建物 / 木質パネル2階建 ■ 建築年 / 2003年2月
- 条件 / ペット飼育不可・事務所使用不可
- 諸経費 / 火災保険 鍵交換

Installation

- ・エアコン・照明器具
- ・ウォシュレット
- ・モニター付きドアフォン
- ・洗面化粧台
- ・駐車場2台確保可能



西川原駅まで徒歩3分 南向きの陽当たりの良い建物
 各部屋角部屋で対面キッチン
 敷地内の駐車スペースも2台目確保可能
 けやき通りも近く買い物にも便利



Surrounding environment

- 就実こども園・・・600m
- コープ東川原店・・・900m
- 天満屋ハッピータウン・・・1.4km
- 宇野小学校・・・1.2km
- 宇野こども園・・・450m

Information

仲介手数料、鍵交換費用には消費税がかかります。
 本物件は室内禁煙物件です。
 ペットの飼育・楽器演奏は禁止物件です。

※ 家賃保証会社加入条件有 / 仲介手数料が家賃の1ヶ月分必要になります。



TAKITA

株式会社タキタ産業

岡山市中区浜 1-19-41 旭ビル 102

<https://takita-web.com>

tel.086-273-5157 fax.086-273-5557 /e-mail: info@takita-web.com